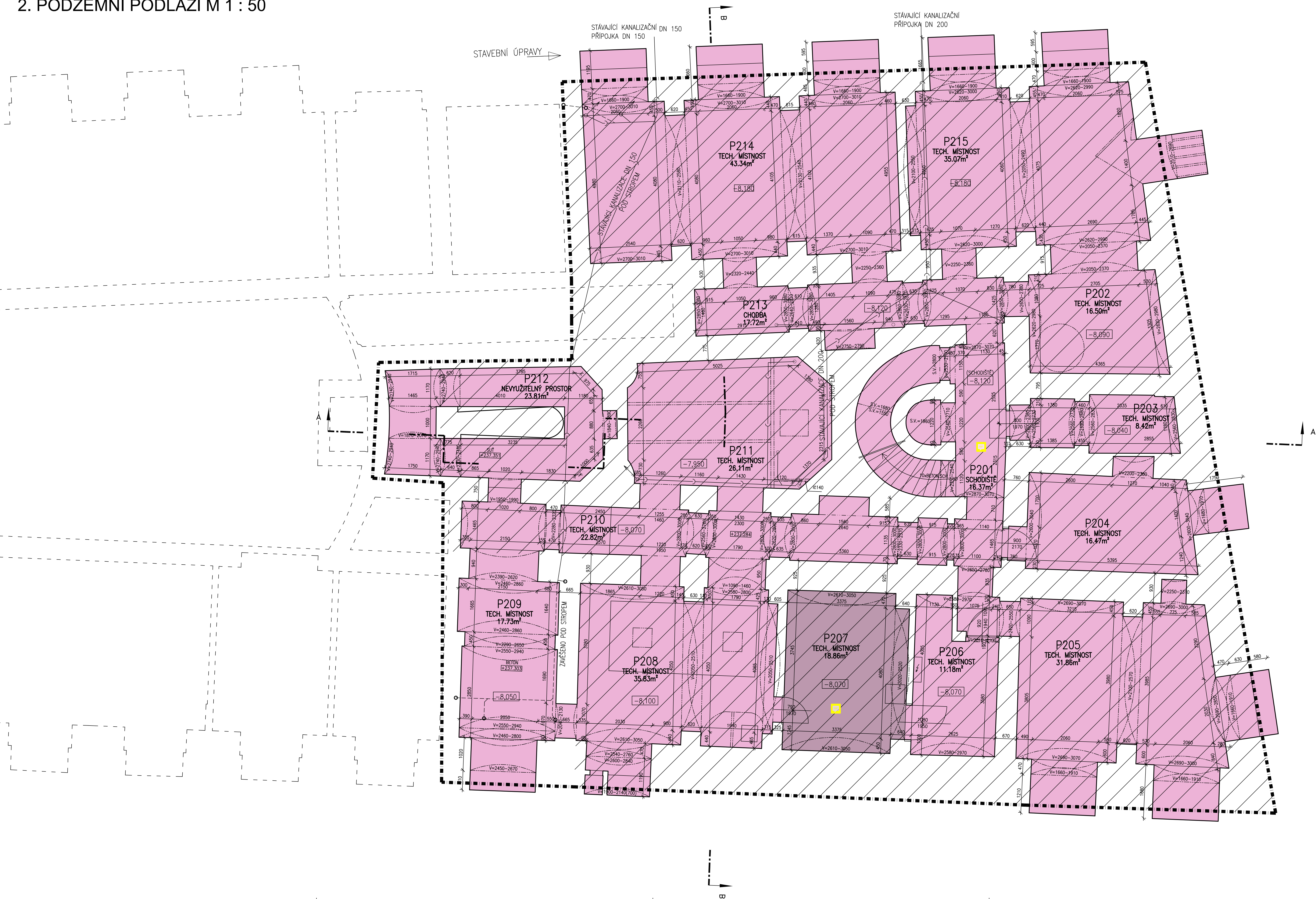


2. PODZEMNÍ PODLAŽÍ M 1 : 50



Tabulka místností						
Číslo	Jméno	Plocha [m²]	Podoba	Stěny	Strop	Výška [m]
P201	SCHODIŠTĚ	16,37	STÁVAJÍCÍ BETONOVÁ MAZANINA – BEZ ÚPRAV	STÁVAJÍCÍ OMÍTKA, PRP. REZNÉ ZDIVO – BEZ ÚPRAV	STÁVAJÍCÍ OMÍTKA, PRP. REZNÉ ZDIVO – BEZ ÚPRAV	3,07
P202	TECH. MÍSTNOST	16,5	STÁVAJÍCÍ BETONOVÁ MAZANINA – BEZ ÚPRAV	STÁVAJÍCÍ OMÍTKA, PRP. REZNÉ ZDIVO – BEZ ÚPRAV	STÁVAJÍCÍ OMÍTKA, PRP. REZNÉ ZDIVO – BEZ ÚPRAV	2,98
P203	TECH. MÍSTNOST	8,42	STÁVAJÍCÍ BETONOVÁ MAZANINA – BEZ ÚPRAV	STÁVAJÍCÍ OMÍTKA, PRP. REZNÉ ZDIVO – BEZ ÚPRAV	STÁVAJÍCÍ OMÍTKA, PRP. REZNÉ ZDIVO – BEZ ÚPRAV	2,85
P204	TECH. MÍSTNOST	16,47	STÁVAJÍCÍ BETONOVÁ MAZANINA – BEZ ÚPRAV	STÁVAJÍCÍ OMÍTKA, PRP. REZNÉ ZDIVO – BEZ ÚPRAV	STÁVAJÍCÍ OMÍTKA, PRP. REZNÉ ZDIVO – BEZ ÚPRAV	3,04
P205	TECH. MÍSTNOST	31,86	STÁVAJÍCÍ BETONOVÁ MAZANINA – BEZ ÚPRAV	STÁVAJÍCÍ OMÍTKA, PRP. REZNÉ ZDIVO – BEZ ÚPRAV	STÁVAJÍCÍ OMÍTKA, PRP. REZNÉ ZDIVO – BEZ ÚPRAV	2,57
P206	TECH. MÍSTNOST	11,18	STÁVAJÍCÍ BETONOVÁ MAZANINA – BEZ ÚPRAV	STÁVAJÍCÍ OMÍTKA, PRP. REZNÉ ZDIVO – BEZ ÚPRAV	STÁVAJÍCÍ OMÍTKA, PRP. REZNÉ ZDIVO – BEZ ÚPRAV	2,97
P207	TECH. MÍSTNOST	16,86	STÁVAJÍCÍ BETONOVÁ MAZANINA – BEZ ÚPRAV	STÁVAJÍCÍ OMÍTKA, PRP. REZNÉ ZDIVO – BEZ ÚPRAV	STÁVAJÍCÍ OMÍTKA, PRP. REZNÉ ZDIVO – BEZ ÚPRAV	2,97
P208	TECH. MÍSTNOST	35,83	STÁVAJÍCÍ BETONOVÁ MAZANINA – BEZ ÚPRAV	STÁVAJÍCÍ OMÍTKA, PRP. REZNÉ ZDIVO – BEZ ÚPRAV	STÁVAJÍCÍ OMÍTKA, PRP. REZNÉ ZDIVO – BEZ ÚPRAV	3,05
P209	TECH. MÍSTNOST	17,73	STÁVAJÍCÍ BETONOVÁ MAZANINA – BEZ ÚPRAV	STÁVAJÍCÍ OMÍTKA, PRP. REZNÉ ZDIVO – BEZ ÚPRAV	STÁVAJÍCÍ OMÍTKA, PRP. REZNÉ ZDIVO – BEZ ÚPRAV	2,94
P210	TECH. MÍSTNOST	22,82	STÁVAJÍCÍ BETONOVÁ MAZANINA – BEZ ÚPRAV	STÁVAJÍCÍ OMÍTKA, PRP. REZNÉ ZDIVO – BEZ ÚPRAV	STÁVAJÍCÍ OMÍTKA, PRP. REZNÉ ZDIVO – BEZ ÚPRAV	3
P211	TECH. MÍSTNOST	26,11	STÁVAJÍCÍ BETONOVÁ MAZANINA – BEZ ÚPRAV	STÁVAJÍCÍ OMÍTKA, PRP. REZNÉ ZDIVO – BEZ ÚPRAV	STÁVAJÍCÍ OMÍTKA, PRP. REZNÉ ZDIVO – BEZ ÚPRAV	3,16
P212	NEVYUŽITELNÝ PROSTOR	23,81	STÁVAJÍCÍ BETONOVÁ MAZANINA – BEZ ÚPRAV	STÁVAJÍCÍ OMÍTKA, PRP. REZNÉ ZDIVO – BEZ ÚPRAV	STÁVAJÍCÍ OMÍTKA, PRP. REZNÉ ZDIVO – BEZ ÚPRAV	2,95
P213	CHODBA	17,72	STÁVAJÍCÍ BETONOVÁ MAZANINA – BEZ ÚPRAV	STÁVAJÍCÍ OMÍTKA, PRP. REZNÉ ZDIVO – BEZ ÚPRAV	STÁVAJÍCÍ OMÍTKA, PRP. REZNÉ ZDIVO – BEZ ÚPRAV	2,8
P214	TECH. MÍSTNOST	43,34	STÁVAJÍCÍ BETONOVÁ MAZANINA – BEZ ÚPRAV	STÁVAJÍCÍ OMÍTKA, PRP. REZNÉ ZDIVO – BEZ ÚPRAV	STÁVAJÍCÍ OMÍTKA, PRP. REZNÉ ZDIVO – BEZ ÚPRAV	3
P215	TECH. MÍSTNOST	35,07	STÁVAJÍCÍ BETONOVÁ MAZANINA – BEZ ÚPRAV	STÁVAJÍCÍ OMÍTKA, PRP. REZNÉ ZDIVO – BEZ ÚPRAV	STÁVAJÍCÍ OMÍTKA, PRP. REZNÉ ZDIVO – BEZ ÚPRAV	3


celková plocha [m²]: 342,09

- LEGENDA MATERIÁLŮ
- STÁVAJÍCÍ KONSTRUKCE A ZDIVO
 - BOURÁNÉ KONSTRUKCE A ZDIVO
 - ZAŽÍDKY A PRÍZDÍVKY Z CIHEL PLŮNÝCH CP 65x140x290 MM, P 15 NA MALTU MC 5
 - ČÁST OBJEKTU TAKTO OZNAČENÁ, NENÍ PŘEDMĚTEM NAVRHU PŘÍMÝCH STAVEBNÍCH ÚPRAV, PŘESTO ZDE MŮŽE DOJÍT K DÍLŮM STAVEBNÍM ZASAHŮM

POZNÁMKA:

- ÚROVEŇ PODLAHY 1NP Č.P. 139 A 140 ±0,000=245,354 M.N.M. BPV
- VÝŠKĚ KÓTY BUDOU ZACHOVÁNY DLE ÚROVNÍ JEDNOTLIVÝCH PODLAŽÍ, MĚŘENO V HALE (FOYER) U VÝSTUPNÍHO STUPNĚ. PŘI VÝRAZNÝCH ODCHYLKÁCH V JEDNOTLIVÝCH MÍSTNOSTECH NEBUDE SJEDNOCOVÁNA ÚROVEŇ ZA KAŽDOU CENU, ALE POUZE V REÁLNÝCH PŘÍPÁDECH.
- NEDILNOU SOUČÁSTÍ STAVEBNÍ ČÁSTI DOKUMENTACE JSOU I OSTATNÍ DÍLY DOKUMENTACE, ZEJMÉNA DIL STATIKY A PROFESÍ
- VŠECHNY PAMÁTKOVÉ HODNOTNÉ KONSTRUKCE BUDOU V PRŮBĚHU REALIZACE STAVBY OCHRÁNĚNÝ TAKOVÝM ZPŮSOBEM, ABY NEDOŠLO K JEJICH POŠKOZENÍ NEBO ZTRÁTĚ (NAPŘ. POLOŽENÍM GEOTEXTILU, OBEHNUTÍM HODNOTNÝCH ARCH. A REMESLNÝCH PRVKŮ DŘEVĚNÝCH BEDNĚNÍM APOD.), JEDNA SE ZEJMÉNA O PŮVODNÍ VÝPLNĚ OTVORŮ, ALE TAKÉ O STANOVENÉ PODLAHOVÉ KRYTINY (NAPŘ. KERAMICKÉ DĚLAŽBY, TERACOVÉ LÍTE PODLAHY, VLYSOVÉ PODLAHY), DALE O ZÁMEČNÍKOVÉ PRVKY (NAPŘ. ZÁBRADLÍ V INTERIÉRU A EXTERIÉRU), DŘEVĚNÉ PRVKY (NAPŘ. OBKLADY STĚN), PŮVODNÍ OSVĚTLOVACÍ TĚLESA A DALŠÍ KONSTRUKCE A PRVKY.
- V PŘÍPÁDE PŘEVODNÍ REFLUK NĚKTERÝCH KONSTRUKCÍ NEBO NOVÝCH KONSTRUKČNÍCH DETAILŮ STAVBY SI PROJEKTANT VYHAZUJE PRÁVO, ABY PŘED ZAHÁJENÍM REALIZACE BYLY VZORKY TĚCHTO KONSTRUKCÍ A VYROBKŮ KONZULTOVÁNY S PAMÁTKÁŘI !!!
- V PŘÍPÁDE NESROVNALOSTÍ MEZI PROJEKTOVOU DOKUMENTACÍ A SE ZJIŠTĚNÝM SKUTEČNÝM STAVEM NEBO V ROZPORU SE STAVEBNĚ-HISTORICKÝM PRŮJEMEM JE NUTNO KONTAKTOVAT PROJEKTANTA A PAMÁTKÁŘE A ZALEŽITOST ŘEŠIT !!!
- V PRŮBĚHU REALIZACE STAVBY SE MOHOU OBJEVIT NOVÉ SKUTEČNOSTI, KTERÉ MOHOU OVLIVNIT PŮVODNÍ ZÁMĚR ZAPRACOVÁNY DO DOKUMENTACE A PROTO JE NUTNÉ VŠECHNY TYTO PŘÍPADNÉ ZALEŽITOSTI NEPRODLENĚ KONZULTOVAT S PROJEKTANTEM.
- PŘI VŠEKERÝCH BOURACÍCH PRÁCECH BUDE ZAJIŠTĚNO PODEPŘENÍ VŠEKERÝCH NOSNÝCH KONSTRUKCÍ.
- PROSTUPY JEDNOTLIVÝCH PROFESÍ (ELEKTRO SILNOPROUD A SLABOPROUD, KANALIZACE, VODA, VYTÁPĚNÍ, VZDUCHOTECHNIKA) JE NUTNO KONZULTOVAT PŘED JEJICH PROVÁDĚNÍM
- PŘED OBJEDNÁNÍM PODLAHOVÝCH KRYTIN, KERAMICKÝCH OBKLADŮ BUDE INVESTOREM ODSOULASEN TVAR, BAREVNOST, ZPŮSOB POLOŽENÍ APOD. NA ZÁKLADĚ PŘEDLOŽENÝCH VZORKŮ
- VŠEKÉ ROZMĚRY PŘEKLADŮ, OTVORŮ APOD. NUTNO PŘED OBJEDNÁNÍM OVĚRIT PŘÍMO NA STAVBĚ

DATUM ZMĚNY POPIS ZMĚNY

HLAVNÍ ING. PROJEKTU LIBOR KLUBAL, DIS.	ZOOP. PROJEKTANT ING. PAVEL TŮMA	VYPRACOVAL LIBOR KLUBAL, DIS.	MĚŘITKO: 1 : 50 FORMÁT: 10 A4	 projektový a interiérový a.s.
INVESTOR : KRALOVĚHRADSKÝ KRAJ, PIVOVARSKÉ NÁMĚSTÍ 1245/2, 500 03 HRADEC KRÁLOVÉ				
AKCE : STAVEBNÍ ÚPRAVY GALERIE MODERNÍHO UMĚNÍ V HRADCI KRÁLOVÉ – I. ETAPA				
Na parcele: st.p.č. 149 (č.p. 140), 150 (č.p. 139) Katastrální území: HRADEC KRÁLOVÉ				
D – VÝKRESOVÁ DOKUMENTACE STAVEBNÍ OBJEKTY 1 SO 01 STAVEBNÍ ÚPRAVY GMU 1.1 ARCHITEKTONICKO – STAVEBNÍ ŘEŠENÍ				ZPRACOVATEL: INS spol. s r.o. projektový a interiérový atelier Parkány 413 547 01 Náchod Tel.: 491 422 226 ins.atelier@innachod.cz www.innachod.cz
PROJEKT PRO PROVEDENÍ STAVBY				EV. Č. AKCE 1372 50 13
NÁZEV PŘÍLOHY : 2. PODZEMNÍ PODLAŽÍ				ČÍSLO PŘÍLOHY 1. 1. 2